



# SÜRDÜRÜLEBİLİRLİK RAPORLAMASI

MART 2026

## İçerik

1. Rapor Hakkında .....	2
2. Tesis Tanıtımı ve Tesis Özellikleri .....	3
3. Sürdürülebilirlik Ekibi .....	4
4. Çevre Etkilerinin Azaltılması .....	5
5. Personel ve Çalışma Hayatı .....	6
6. Yapılan Sosyal Çalışmalar .....	7
7. Kültürel Çalışmalar .....	7

# 1. Rapor Hakkında

2025 yılı itibariyle sürdürülebilirlik çalışmalarımıza başladık. Bu doğrultuda gerçekleştirdiğimiz gelişmeyi; yönetimimiz, çalışanlarımız, konuklarımız, tedarikçilerimiz ve diğer tüm partnerlerimiz ile paylaşmayı ve böylece bu noktada yaratacağımız farkındalığı artırarak, ortak hedef ve başarılarla dönüştürebilmeyi amaçlamaktayız.

Bu hazırlanan sürdürülebilirlik raporu 2026-2027 yılları aralığındaki verileri içermektedir.

## 1. Çevresel Sorumluluk:

- Enerji ve su kaynaklarının verimli kullanımını teşvik ediyor ve atık miktarını azaltmayı hedefliyoruz.
- Yerel ekosistemi korumak ve biyoçeşitliliği desteklemek için çevresel etkileri minimize ediyoruz.
- Geri dönüşüm ve atık yönetimi konusunda personelimize ve misafirlerimize bilinçlendirme yapıyoruz.

## 2. Sosyal ve Kültürel Hassasiyet:

- Yerel topluluklarla iş birliği yaparak ekonomik ve sosyal kalkınmayı destekliyoruz.
- Yerel kültürel değerleri ve mirası koruyor ve teşvik ediyoruz.
- Tüm personelimizin adil iş uygulamaları, eşitlik ve çeşitlilik prensiplerine uyduğunu sağlıyoruz.

## 3. Ekonomik Sürdürülebilirlik:

- Sürdürülebilir tedarikçilerle çalışmayı teşvik ediyoruz ve yerel ekonomiye katkıda bulunmayı hedefliyoruz.
- Verimlilik ve maliyet tasarrufu sağlamak için süreçlerimizi sürekli olarak gözden geçiriyoruz. Yenilikçi çözümler arayarak sektördeki en iyi uygulamaları benimsemeyi hedefliyoruz.

## 4. Kalite Yönetimi:

- Misafir memnuniyetini en üst düzeyde tutmak için kalite standartlarına sıkı bir şekilde bağlı kalıyoruz.
- Sürekli iyileştirme prensiplerine dayalı olarak hizmet kalitemizi geliştirmeyi taahhüt ediyoruz.
- Personelimizin sürekli eğitim ve gelişimine yatırım yaparak mükemmeliyeti hedefliyoruz.

## 5. İnsan Hakları ve Çalışan Hakları:

- İş etiği standartlarına ve insan haklarına tam uyum sağlıyoruz.
- Çalışanlarımızın sağlık, güvenlik ve refahını korumak için gerekli önlemleri alıyoruz.
- Adil çalışma koşullarını destekliyor, her türlü ayrımcılığı reddediyoruz.

## 6. Saęlık ve Gvenlik:

- Misafirlerimizin ve alıřanlarımızın saęlık ve gvenlięini en st dzeyde tutmak iin gerekli nlemleri alıyoruz.
- Acil durum planlaması ve tatbikatları dzenli olarak yaparak kriz durumlarında etkili bir şekilde mdahale etmeyi hedefliyoruz.
- Hijyen ve temizlik standartlarını srekli olarak gzden geirerek gvenli bir ortam saęlıyoruz.

## 7. Risk ve Kriz Ynetimi:

- Riskleri deęerlendiriyor, nlem alıyor ve srekli olarak ynetim srelerimizi iyileřtiriyoruz.
- Kriz durumlarında hızlı ve etkili bir şekilde hareket etmeyi saęlamak iin kriz planlarını hazırlıyor ve gncelliyoruz.
- Personelimizi acil durumlara hazırlamak ve mdahale yeteneklerini glendirmek iin eęitim ve farkındalık programları dzenliyoruz.

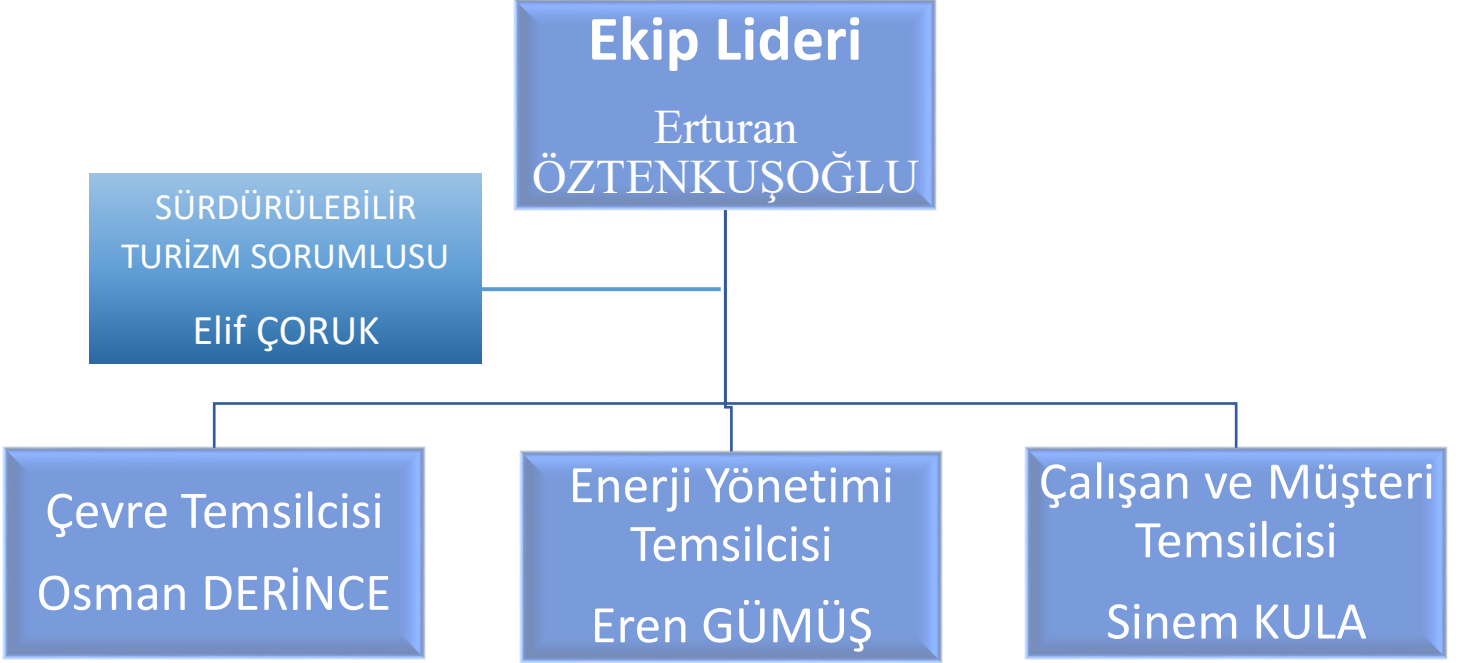
## 2. Tesis Tanıtımı ve Tesis zellikleri

**Sura Concept** sadece kalacak bir yer deęil, beř duyuyu da memnun edecek bir yolculuktur. Her křede, zenle dřnlmř detaylarımız, yatıřtırıcı ses ve dokulardan zenle seilmiř aydınlatma, kokular ve grsel unsurlara kadar her řeyi ierir. Bu btnsel yaklařım rahatlatıcı ve lks bir ortam yaratır ve kendinizi evinizde hissetmenizi saęlar.

Modernlik ve iřlevsellik, tasarım felsefemizin merkezinde yer almaktadır. Rahatınız ve rahatınız iin her ayrıntı dikkatlice dřnlmřtr. İster keyifli bir kaamak ister iř gezisi iin burada olun, Sura Concept, Sultanahmet'in tarihi atmosferinde ve modern dnyanın tm konforlarında huzuru deneyimleyebileceęiniz eřsiz bir konaklama deneyimi sunar. Burada, kendinizi gemiřin zengin dokusuna kaptırırken modern dnyanın huzurunu ve olanaklarını deneyimleyebilirsiniz.

**Sura Concept'te** her konuęun benzersiz olduęuna ve zel bir deneyimi hak ettięine inanıyoruz. Modern ve iřlevsel tasarımıyla dikkat eken Sura Concept'te her ayrıntı rahatınız iin dřnlmřtr. **Sultanahmet'in** tarihi atmosferinde, size hem huzur hem de modern dnyanın tm konforunu saęlayacak bu eřsiz otelde eřsiz bir konaklama deneyimi sizi bekliyor.

### 3. Sürdürülebilirlik Ekibi



## 4. Çevre Etkilerinin Azaltılması

Tesisimizde Çevre Politikası Atık Yönetim, ve Enerji Yönetim Polikaları bulunmakta bununla ilgili personellerimizden bilgileri alabilirsiniz. 2026 Yılı içerisinde %5 Elektrik %5 Enerji Ve %5 Su tasarrufu politikası izlemekteyiz. Hedeflerimiz arasında çevreyi korumak adına atık tüketimini 0'a indirmeyi ve bunun ile alakalı yeni polikalar oluşturmaya özen göstermekteyiz.

### ÇEVRE KORUMA VE ATIK YÖNETİMİ POLİTİKASI

İşletmemizde çevreyi korur, kirlenmesini önler, çevreye olan olumsuz etkilerimizi azaltarak korunmasına önem veririz.

Bunun için;

- Yasal düzenlemelere uyum sağlar çevre etkimizi azaltmaya çalışırız.
- Atıklarımızı kaynağına, gruplarına ve tehlike sınıflarına göre etkin şekilde ayırmaya özen gösteririz.
- Tehlikeli maddeler ve kimyasalların yalnızca ihtiyaç durumunda ve gerektiği kadar kullanılmasının hem çevreye olan negatif etkileri hem de atık miktarını azaltacağını biliriz,
- İşletmemizde aldığımız malzemelerde “geri dönüşüm” ve “çevre dostu” etiketi olanları tercih ederek doğayı korumaya katkıda bulunuruz. Yeniden kullanım fırsatları yaratmaya çalışırız,
- Kâğıt, peçete, tuvalet kâğıdı, ambalaj gibi tek kullanımlık malzemeleri gerektiği kadar kullanıp doğaya daha az atık bırakmaya özen gösteririz,
- Atıkları doğru şekilde, özelliklerine göre ayrı alanlarda depolar, yasal depolama süre sınırlarını aşmadan lisanslı/yetkili firmalara teslim ederek, kayıtlarını muhafaza ederiz,
- Su, enerji ve tüm doğal kaynakları tasarruflu kullanmaya çalışırız. Bu hassasiyetimizi çalışanlarımız, misafirlerimiz, tedarikçilerimiz ile paylaşıyoruz.
- Çevre yönetimi konusundaki performansımızı ölçer, bu verileri hedefler ile izler ve performansımızı geliştirmeye çalışırız.
- Çalışanlarımızı çevre konusunda eğitmeyi ve duyarlılıklarını artırmayı amaçlarız.

## 5. Personel ve Çalışma Hayatı

Personellerimiz gerekli firmalardan atık yönetimi eğitimlerini, sürdürülebilir turizm eğitimleri ve enerji tasarrufuyla ilgili eğitimlerini almıştır. Personellerimizin tamamına görev tanımları belirlenmiş (itfaiye, ilkyardım, sys sorumlusu vb.) tesisimizde bu tanımlara uygun olarak görev dağıtımları yapılmıştır. Bütün personellerimiz konu hakkında bilinçli ve aynı şekilde paydaşlarımızı tedarikçilerimizi ve müşterilerimizi de bilgilendirmektedir. Personel istihdamımız yerel çevreden %100 oranda Türk olarak yapılmaktadır. Yabancı Personel şu an için çalıştırmamaktayız. Yerel istihdama önem vererek personellerimize öncelikle oryantasyon daha sonrasında sürdürülebilirlik eğitimlerini vermekteyiz.

Personellerimiz, sürdürülebilirlik yönetim sisteminin geliştirilmesi ve uygulanması ile ilgilenir ve bu sistemin uygulanmasındaki rolleri ve sorumluluklarına ilişkin periyodik rehberlik ve eğitim alır.

İşletmemizde, değişiklikler de dahil olmak üzere sürdürülebilirlik yönetim sisteminin uygulanması ve geliştirilmesinde çalışanların rollerini tanımlamış ve bu görevleri çalışanlara bildirmiştir.

Çalışanların iş tanımlarında sürdürülebilirlikle ilgili görev tanımı yer alır.

Personellerimizin sürdürülebilirlik yönetim sisteminin geliştirilmesinde aktif rol aldığına dair kanıtlar mevcuttur.

Sürdürülebilirlik politikası doğrultusunda oryantasyon eğitimleri dahil; çalışanlarımıza periyodik eğitim programları, işbaşı eğitimleri, yasal mevzuat gereği alınması gereken eğitimler ve rehberlik destekleri verilir. (Örn; İSG eğitimleri, mutfak/servis/masaj vb. personel için hijyen eğitimleri, su ve enerji tasarrufu, yangından korunma, ilk yardım, vb. - yıllık eğitim planları)

Personellerimizin gelişimi ve takibi için prosedür tanımlanmıştır ve personel ilgili eğitim materyallerine ulaşabilir durumdadır.

İşletmemiz, sürdürülebilirlik performansında iyileştirme amaçlı çalışan geri bildirimlerini almak için bir mekanizma oluşturmuştur.

Anadili farklı olan çalışanlarımıza, görev, yetki ve sorumlulukları ile sürdürülebilirlik yönetim sistemindeki tanımlı rolleri hakkında ilgili dilde veya tercüman aracılığıyla eğitim verilmektedir.

## 6. Yapılan Sosyal Çalışmalar

Tesisimizde müşterilere ilk geldikleri andan itibaren çalışmalarımızı hissettirmek adına kayıt esnasında bile sorular isteğe bağlı anketler yönlendirmekteyiz. Elimizdeki çevremizdeki gezilecek yerleri tanıtmak adına broşür/qır kod veya bilgilendirmesini bizler yapmaktayız. Bizler için tesisimizde konaklayan misafirimizin bölgemizi tanınması ve benimsemesi çok önemlidir.

Konuyla ilgili kendisine yöremize ait yemek veya bölgenin hoş restoranlarını önerir buna bağlı olarak gezilecek yerler hakkında da ufak bir rehberlik yapmaktayız.

Tesisimizde konaklaması biten misafirlerimiz için deneyimleriyle ilgili ayrı bir anket sürdürülebilirlik konusunda memnun kalıp kalmadıklarını öğrenmek adına ayrı bir anket yapmaktayız.

Hedeflerimiz arasında yöresel tanıtım adına birkaç stand kurmak bulunmakta.

## 7. Kültürel Çalışmalar

Yaptığımız sosyal çalışmalarımız aslında kültürel çalışmalarımız ile doğrudan bağlantılı olmak üzere konaklayan müşterilerimize broşür dağıtmak veya yakın çevreden restoranlar önermek onlar için hazırladığımız ikramlardan faydalandırmak. Elimizden geldiğince yöremizi tanıtan müziklerimiz ve aynı zamanda sunumlarımız ile birlikte müşterileri harika bir deneyim yaşatmak istemekteyiz.

Bizler için en önemli olan konu konaklama esnasında gideceği yerler gezeceği yerler ve kendisini turizme kazandırmaktır.

Çevremizdeki en yakın lokasyonları ve gidebileceği lokasyonları durup vakit ayırabileceği seyir zevki olan yerleri veya alışveriş yapabileceği yerleri müşterilerimize aktarmaktayız.

2026 Yılı hedeflerimiz arasında otel içinde küçük bir stand açma hedefimiz konuya istinaden devam etmektedir.